

Vision

Speicher ist naheliegend und nachhaltig, lädt zum Leben, Erleben, Lernen und Entdecken ein – heute und in Zukunft.

## LEBENSORT

Speicher ist **erholsam** – dank einzigartiger Landschaft, viel Natur und Ausflugsgebieten in unmittelbarer Nähe.

*Den See im Blick, den Säntis im Rücken: Speicher zeichnet sich aufgrund der aussergewöhnlichen Lage als idealer Lebensort aus. Stadtnah und doch mitten in der Natur, bietet die Gemeinde eine äusserst erholsame Atmosphäre und frische Luft zum Durchatmen. Entsprechend wird Speicher seit Jahrhunderten als Luftkurort geschätzt.*

Speicher ist **zentral** – dank der Nachbarschaft zur Stadt St.Gallen, der optimalen Anbindung an den öffentlichen Verkehr und dem geringen Individualverkehr.

*Trotz des dörflichen und ruhigen Charakters von Speicher ist das urbane Leben nicht weit. Dank der unmittelbaren Nachbarschaft zur Stadt St. Gallen sind die Wege ins Zentrum kurz, zudem ist Speicher optimal an den öffentlichen Verkehr angebunden. Mit den Appenzeller Bahnen erreicht man den Bahnhof St. Gallen in 20 Minuten, zu Stosszeiten im Viertelstundentakt.*

Speicher ist **vital** – dank lebendigen und zeitgemässen Dorfzentren in Speicher und Speicherschwendi, einem vielseitigen Vereinsleben, gesellschaftlicher und kultureller Vielfalt sowie einem gelebten Miteinander der Generationen.

*Die zahlreichen aktiven Vereine, das abwechslungsreiche Kulturleben und das rege Miteinander aller Generationen machen Speicher und Speicherschwendi zu vielseitigen Lebensorten mit individuellen Entwicklungsmöglichkeiten. Die vielen Anlässe bieten Raum für Begegnungen und Gelegenheit zum gesellschaftlichen Austausch.*



## FAMILIENORT

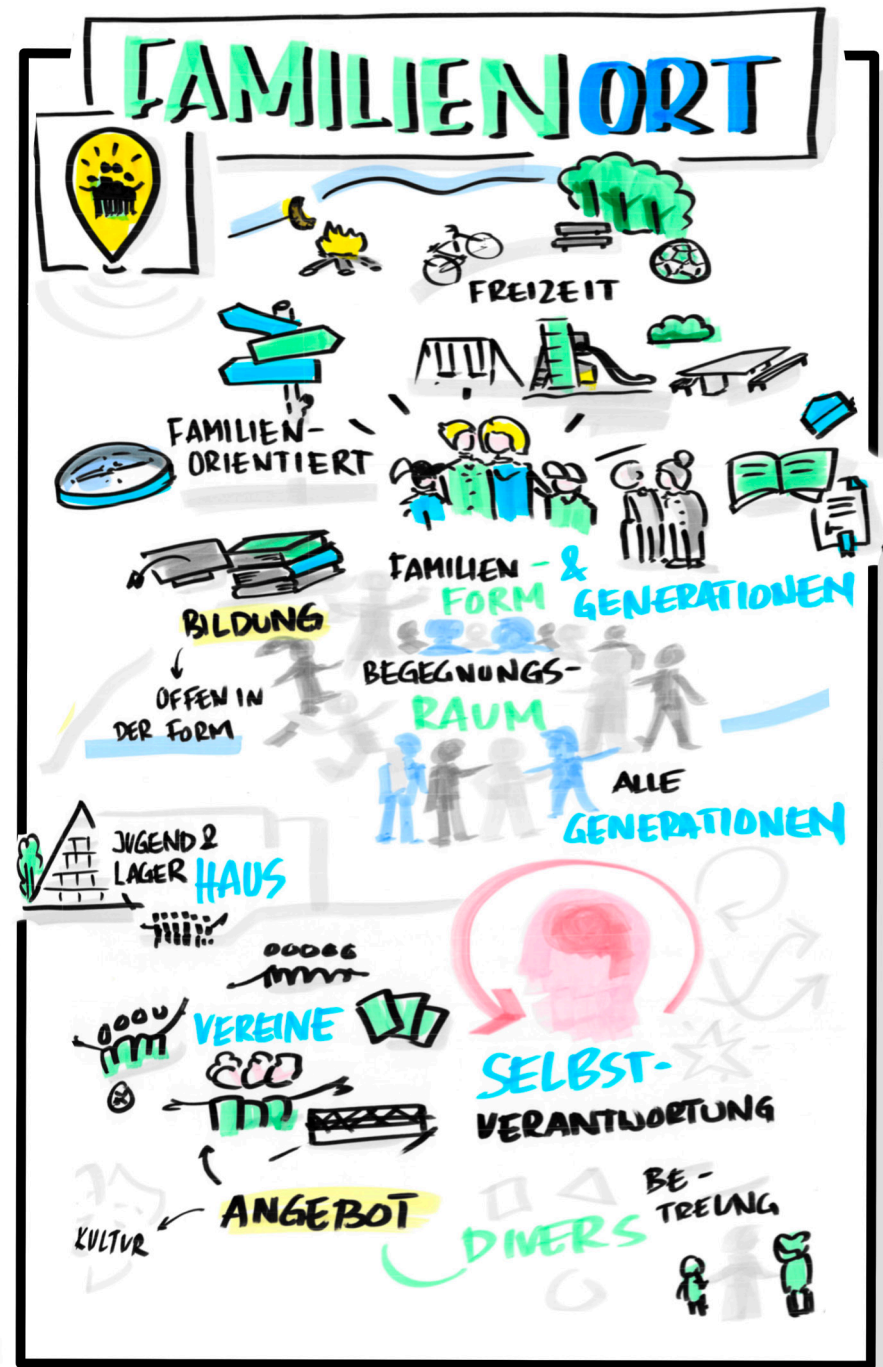
Speicher ist **familienfreundlich** – dank verlässlichen Strukturen, vorbildlichen Kinderbetreuungsangeboten und modernen Schulanlagen.

*Die Schule Speicher ist bekannt für ihr hohes Bildungsniveau. Die schulischen Angebote sind modern und auf das Wohl der Kinder und Jugendlichen ausgerichtet. Mit diversen Kinderbetreuungsangeboten unterstützt Speicher erwerbstätige Eltern und sichert dadurch die Basis für eine ausgeglichene Work-Life-Balance.*

Speicher ist **vielseitig** – dank spannenden Möglichkeiten zur Begegnung und zahlreichen Dienstleistungen für Jung und Alt.

*In Speicher finden sämtliche Generationen ein differenziertes und abwechslungsreiches Angebot, wodurch die Gemeinde für alle Altersgruppen eine reichhaltige und lebendige Heimat darstellt. Vielschichtige Begegnungen zwischen Jung und Alt schaffen starke Verbindungen und echte Verbundenheit.*

Speicher ist **abwechslungsreich** – dank vielen Freizeitangeboten, attraktiven Einkaufsgeschäften, gut ausgebauten Infrastrukturen und dem Naherholungsgebiet vor der Haustür. Schon die geografischen Aspekte sprechen für Speicher, etwa die direkte Nachbarschaft zur Stadt St.Gallen und die unmittelbare Nähe zur Natur mit kurzen Wegen in die Berge und an den See. Darüber hinaus bietet Speicher vielseitige und verlässliche Strukturen für Einkäufe, Begegnungen und Freizeiterlebnisse, die stetig ausgebaut und auf ihre Relevanz geprüft werden.



## ARBEITSORT

Speicher ist **dynamisch** – dank einem starken, innovativen Gewerbe und engagierten Dienstleistern, welche auch den Grundbedarf des täglichen Lebens sicherstellen.

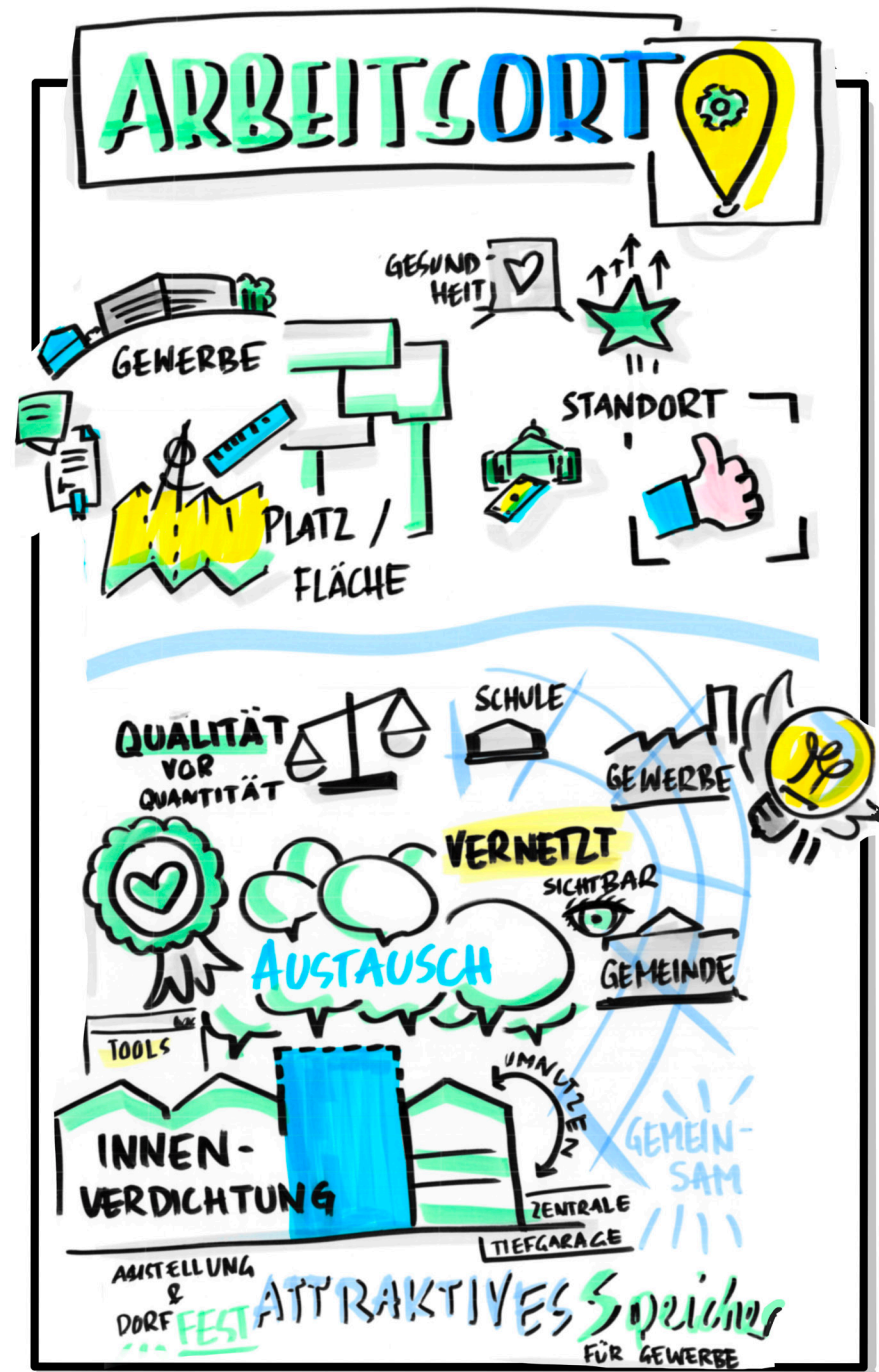
Auch mit beschränkten Platzverhältnissen erweist sich Speicher als Arbeitsort mit Perspektiven. Das Gewerbe in Speicher zeigt sich innovativ und entwickelt sich stetig weiter, um zukunftsfähig zu bleiben. Mit dem Fokus auf die Bedürfnisse der Bevölkerung und den Grundbedarf des täglichen Lebens sichert das Gewerbe ein vielfältiges Angebot – und damit Lebensqualität für alle, die in Speicher leben.

Speicher ist **anziehend** – dank attraktiven Arbeitsplätzen in diversen Branchen, einsatzkräftigen Organisationen und zahlreichen Möglichkeiten zur Arbeitsgestaltung.

Das vielfältige Gewerbe in Speicher ermöglicht ein ebenso vielfältiges Angebot an Arbeitsstellen sowie Ausbildungsplätzen. Dank der Beweglichkeit im Bereich der Arbeitsplatzgestaltung sowie der Einbindung von innovativen Technologien eröffnen sich neue Möglichkeiten. Mit seinem Engagement stärkt das Gewerbe die Standortqualität von Speicher als Arbeitsort langfristig.

Speicher ist **fortschrittlich** – dank ambitionierten Zielen und einem klaren Fokus auf eine nachhaltige Zukunft.

Mit dem Setzen von ambitionierten, aber realistischen Zielen gibt Speicher die Richtung vor, in welche sich die Wirtschaft und das Gewerbe entwickeln sollen – langfristig und nachhaltig. Im Kontext der Arbeitswelt in Speicher bedeutet der Begriff der Nachhaltigkeit, dass zukünftige Entwicklungen antizipiert und in gegenwärtige Massnahmen eingebunden werden. Das Streben nach Nachhaltigkeit ist dabei keine leere Phrase, sondern gelebte Normalität.



## WOHNORT

Speicher ist **attraktiv** – dank einem vielfältigen Angebot für Miete und Eigentum, guten steuerlichen Bedingungen und einer hohen Wohnqualität.

*Die Wohn- und Lebensqualität in Speicher ist hoch – nicht zuletzt dank eines differenzierten und organisch wachsenden Wohnangebotes für sämtliche Generationen. Auch in steuerlicher Hinsicht stehen die Postleitzahlen 9037 und 9042 für attraktive Bedingungen und Stabilität. Dank spürbarem Engagement von Gewerbe, Wirtschaft und Gemeinde bietet sich Speicher als langfristiger Lebensmittelpunkt an.*

Speicher ist **lebendig** – dank einer gelebten Generationendurchmischung, spezifischen Angeboten für alle Bevölkerungsgruppen und einem spürbaren Dorfleben.

*Von den grosszügigen Sportanlagen bis zum bedarfsgerechten Wohnen im Alter, von der leidenschaftlichen Gastronomie bis zum reichhaltigen Vereinsleben: Speicher bietet viel – und zwar für alle Bevölkerungs- und Altersgruppen. Regelmässige Veranstaltungen laden zum gegenseitigen Kennenlernen ein und sorgen dafür, dass Kontakte und Freundschaften gepflegt werden.*

Speicher ist **zukunftsorientiert** – dank einer sorgfältigen Raumentwicklung, einem achtsamen Umgang mit Ressourcen und stimmigen Baukultur.

*Mit einer sorgfältigen Raumentwicklung und einem achtsamen Umgang mit Ressourcen begegnet Speicher dem Bevölkerungswachstum auf ebenso verantwortungsvolle wie konstruktive Weise. Ein wichtiger Schwerpunkt liegt im Bestreben, Freiräume zu bewahren und zu schaffen, um dem Dorfleben Platz zu geben. Der wertvollen Baukultur wird mit gezielten und umsichtigen Massnahmen bestmöglich Sorge getragen.*



## BILDUNGSORT

Speicher ist **ganzheitlich** – dank lebensnaher und lebenslanger Bildung sowie vielfältigen Lernräumen, die Neugier, Begeisterung und Wissensdurst wecken.

Mit vielfältigen Angeboten schafft Speicher einen Rahmen, um lebenslang und mit Freude lernen zu können. Vereine, Institutionen und Weiterbildungsangebote werden gezielt gefördert, Mitwirkungs- und Informationsanlässe ermöglichen Austausch und Meinungsbildung. Eine achtsame und wertschätzende Führungskultur, attraktive Arbeits- und Ausbildungsplätze sowie Praktikumsstellen machen die Schulgemeinde auch beim Bildungspersonal beliebt.

Speicher ist **innovativ** – dank zukunftsorientierten und fortschrittlichen Bildungsangeboten.

Die Schule Speicher ermöglicht ein flexibles und praktisches Lernen. Möglich machen dies unter anderem fortschrittliche Lehr- und Lernformen. Drinnen und draussen lernen, die Umwelt erfahren, mit offenen Augen staunen – in spielerischer Weise wird das gesamte Dorf als Lernort wahrgenommen. Auch die Natur- und Nachhaltigkeitsbildung hat einen festen Platz im Bildungsalltag – vom Kindergarten bis zur Sekundarschule.

Speicher ist **integrativ** – dank einem Schulangebot für alle mit gelebter Mitwirkung und Mitgestaltung.

Mit den passenden Rahmenbedingungen werden junge Menschen für das Lernen begeistert. Der integrative Schulalltag ist darauf ausgerichtet, alle Lernenden im Sinne einer bedürfnisorientierten Bildung entsprechend ihren Fähigkeiten und Fertigkeiten zu fördern. Gemeinschaft, Wertschätzung und Lebensfreude, aber auch Mitwirkung und Verantwortung lassen sich vielfältig erfahren und leben – in der Schule, in den schulergänzenden Tagesstrukturen, in den vorschulischen Angeboten sowie in den Vereinen.



## NATURORT

Speicher ist **engagiert** – dank der konsequenten Ausrichtung auf Nachhaltigkeit und dem aktiven Schutz von Umwelt, Klima, Natur und Heimat.

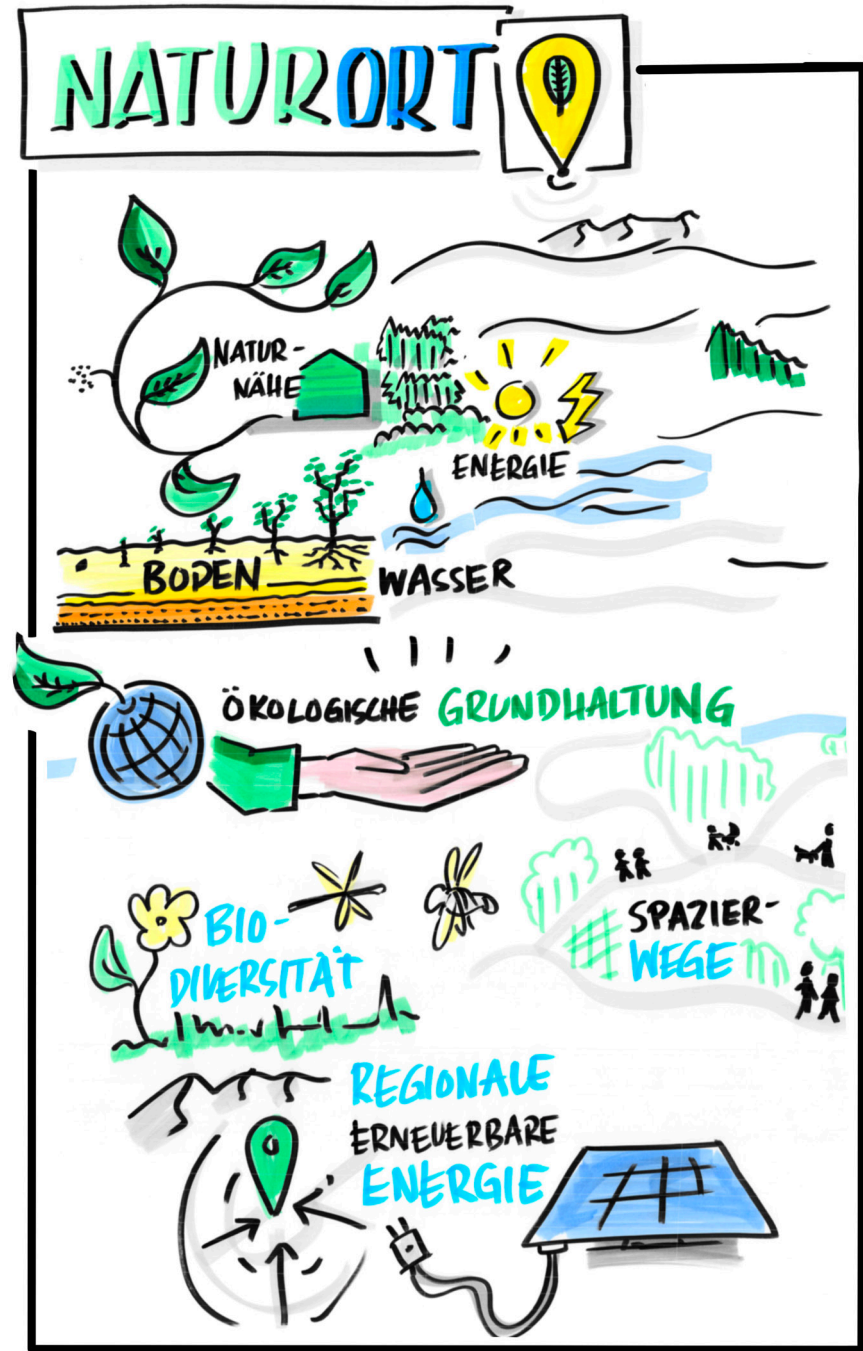
*Die Gemeinde Speicher richtet ihr Handeln konsequent auf Nachhaltigkeit aus. Bei Aufgaben und Anforderungen jeglicher Art wird die Frage der Nachhaltigkeit in die Entscheidungsfindung einbezogen. Insbesondere in den Themenfeldern Umwelt, Klima, Natur und Heimat liegt ein besonderer Fokus darauf, den Herausforderungen der Zukunft mit verantwortungsvollen und durchdachten Lösungen zu begegnen.*

Speicher ist **verantwortungsbewusst** – dank der Förderung der Biodiversität, der sparsamen Nutzung von Ressourcen und einer vorgelebten ökologischen Grundhaltung.

*Die Gemeinde Speicher gestaltet und bewirtschaftet kommunale Grünflächen bewusst biodivers und ökologisch verträglich. Dabei kommen einheimische Pflanzen und Bäume zum Einsatz, die naturnah gepflegt werden und somit auch Lebensraum für Kleinstlebewesen bieten. Die extensive Grünflächenbewirtschaftung schont die Ressourcen. Um den Effekt zu verstärken, macht die Gemeinde Ihre Bemühungen für den Naturort Speicher sichtbar und sensibilisiert die Bevölkerung.*

Speicher ist **ambitioniert** – dank dem Bekenntnis, den öffentlichen Verkehr zu fördern, und dank einem sorgsamem Umgang mit Energie, Wasser und Boden, mit welchem wir die Lebensgrundlage für zukünftige Generationen erhalten.

*Der öffentliche Verkehr wird von der Gemeinde gefördert, wobei neben Zug und Bus auch alternative Verkehrsmittel und Angebote berücksichtigt werden. Böden werden nach Möglichkeit unversiegelt belassen und regenerativ bewirtschaftet. Auf kommunalen Gebäuden installierte Solaranlagen erzeugen saubere Energie. Die Nutzung von Trinkwasser aus lokalen Quellen anstelle der Beschaffung aus dem Bodensee senkt den Energiebedarf. Gewässer wie die bisher weitestgehend naturbelassene Goldach werden in ihrem Zustand erhalten.*



## **Beschluss**

Der Gemeinderat hat die Vision und das Leitbild der  
Gemeinde Speicher am 16. August 2023  
(Beschluss Nr. 40-2023-24) verabschiedet.



GEMEINDERAT SPEICHER  
Der Gemeindepräsident: Paul König  
Die Gemeindegeschreiberin: Michal Herzog